



www.orpack.ru

ТЕХНИЧЕСКИЕ ДААННЫЕ

Катушка для медной проволоки
с эмалевой изоляцией, металлической проволоки

К-250 Б



Технические данные

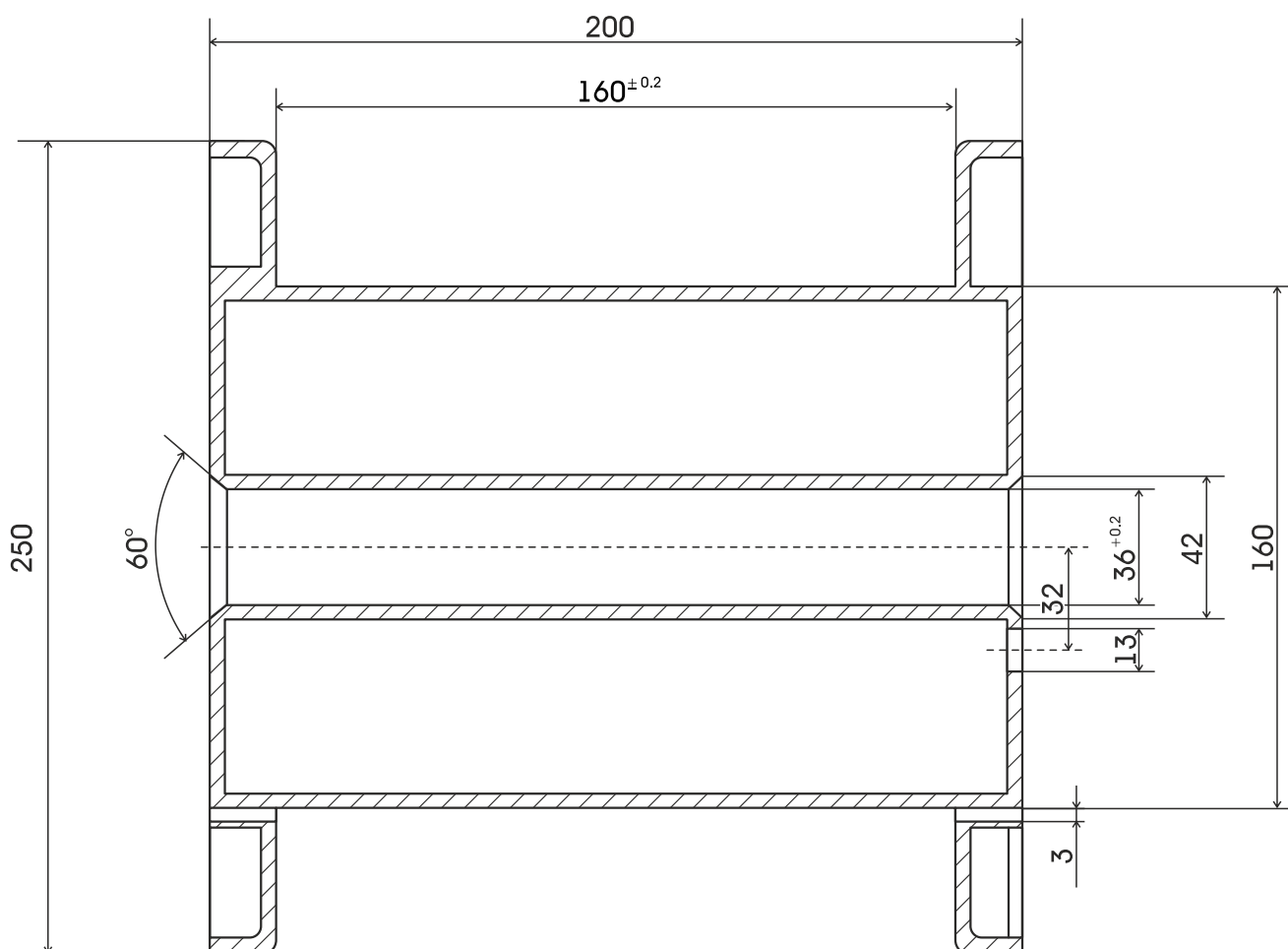
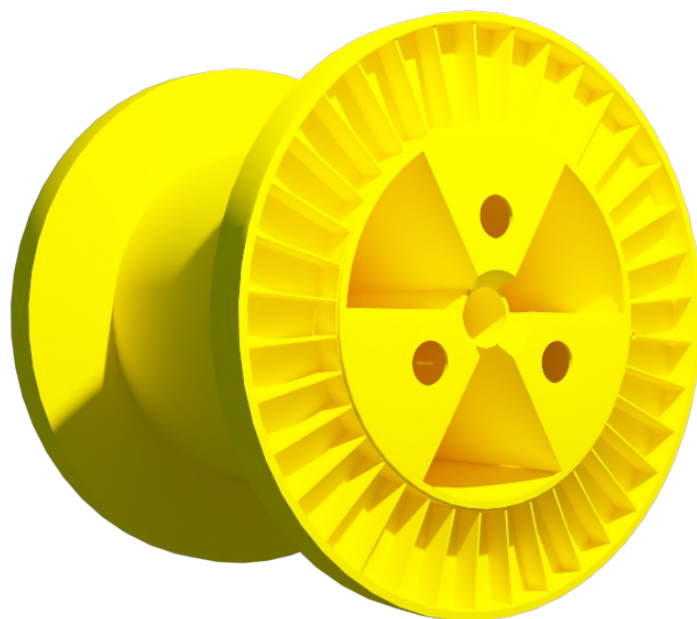
Цилиндрическая катушка К-250 Б
для медной проволоки
с эмалевой изоляцией,
металлической проволоки

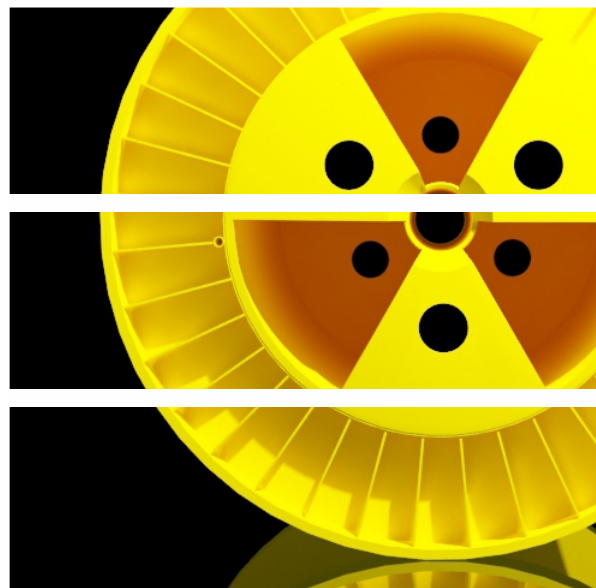
Материал - УПС-ударопрочный
полистирол; АБС-пластик.

Вес - 1038 г

Паллетная норма 275шт.

ДШВ - 1.20 x 1.20 x 2.45 м.





ООО «ОРПАСТ»

302019, РФ, г. Орёл, ул. Веселая, д.1

тел./факс: +7 (4862) 47-42-20

тел./факс: +7 (4862) 43-26-77

тел.: +7 (4862) 43-19-20

info@orpack.ru